

気象警報発表に伴う対応について

1 京都地方気象台（大阪管区気象台）から、舞鶴地域に「暴風警報」、「大雨警報」、「暴風雪警報」「大雪警報」のいずれか一つでも発令された場合、次の措置をとります。

ア) 午前7時までに解除の場合 平常授業を行います。

イ) 午前11時までに解除の場合 13時30分に登校し、2時間授業を行います。

この場合、当日の時間割全てを用意してください。

ウ) 午前11時までに解除されなかった場合 臨時休校とします。

2 舞鶴市に午前0時以降に「特別警報」が発令された場合は、終日臨時休校とします。

3 その他の警報（洪水警報・波浪警報など）の場合は登校してください。

※登校後は、学校で指示をします。

4 休日における部活動については次の対応をします。

(1) 本校での練習及び練習試合について

○朝7：00の段階で舞鶴に警報発令の場合・・・自宅待機

○解除になり次第、活動可

(2) 本校以外での練習試合について

○朝7：00の段階で舞鶴に警報発令の場合・・・試合は中止

○試合先に警報（舞鶴の休校基準）発令の場合・・・試合は中止

○解除になり次第、本校での練習は可

(3) 公式試合について

○主催者の指示に従うが、舞鶴や試合先に警報発令の場合は中止とする。

5 登校中に警報が発令された場合と、天候の悪化が予想される場合は、下校を早めることがありますのでご了承ください。

6 地域の特異な事情によって登校できない時は、学校までご連絡ください。

令和8年4月10日

保護者 様

舞鶴市立城北中学校
校長 木下 真吾

下校時の雷の対応について

陽春の候 保護者の皆様におかれましてはますますご健勝にてお過ごしのこととお喜び申し上げます。

平素は、本校教育の推進にご理解とご協力を賜り感謝申し上げます。

表題の件について、生徒の下校時に雷が発生している場合、今後生徒の迎えをお願いすることがあります。その場合は下記の要領で対応いたしますのでご確認ください。保護者の皆様のご理解、ご協力をよろしくお願いいたします。

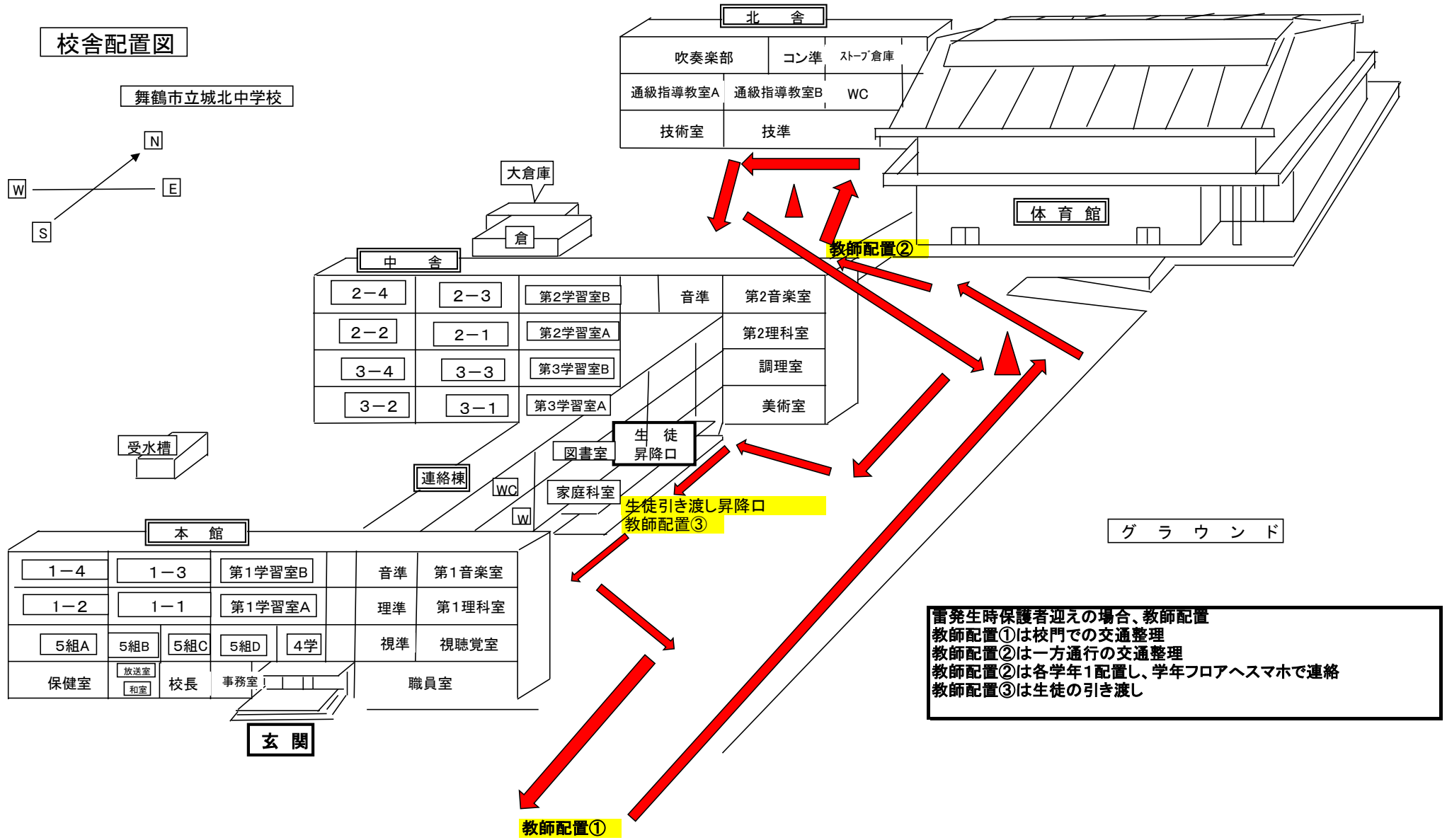
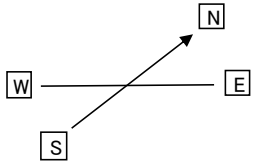
記

○下校時、雷の発生時の対応

- 1 生徒の安全を確保するため、生徒を学校待機させます。
- 2 保護者の皆様に、生徒が学校待機していること、生徒を迎えに来ていただく旨の連絡をコドモンにて配信いたします。(コドモン登録をされていないご家庭には電話連絡をさせていただきます。)
- 3 コドモンの配信を確認していただき、迎えに来ていただける場合は、お手数ですが学校にコドモンか電話でのご連絡をお願いします。また、すぐに迎えに行けない場合についてもご連絡ください。(学校への連絡が集中する場合、電話がつながりにくい場合があります。ご了承ください。)
- 4 生徒の引き渡しについては、別紙の通り生徒玄関口で行います。ご確認ください。

校舎配置図

舞鶴市立城北中学校



雷発生時保護者迎えの場合、教師配置
 教師配置①は校門での交通整理
 教師配置②は一方通行の交通整理
 教師配置②は各学年1配置し、学年フロアへスマホで連絡
 教師配置③は生徒の引き渡し